

# Vanilla On Lake 6



Pallanza (VB)

## Vanilla On Lake 6

Questa villa si affaccia con tutta la sua eleganza sulle acque del Lago Maggiore da una posizione unica, resa ancora più affascinante dalla possibilità di accedervi direttamente dalle acque del lago attraverso un romantico pontile.

Una volta arrivati sulla terra ferma si accede direttamente al vasto giardino che, con i suoi straordinari esemplari di camelie, azalee e rododendri secolari, è il luogo principe nel quale organizzare **eleganti matrimoni, pranzi e cene di gala.**

Un luogo di rara bellezza, per dare il benvenuto agli ospiti con un aperitivo sulla terrazza affacciata sul lago e proseguire con il pranzo o la cena nella romantica struttura coperta, che riecheggia i motivi stilistici delle grandi serre dell'ottocento.

All'interno gli eventi sono ospitati nelle antiche cantine, che un tempo accoglievano le cucine e la riserva dei vini: volte in cotto, nobili statue, muri in rocaille e pilastri in granito rendono l'atmosfera di questi ambienti prestigiosa e affascinante.

Capienza: 250 persone

Chiesa di Pallanza: 300 Mt



# La Villa



# Il Pontile



## Ceremonia Simbolica – Giardino fronte Villa



# Ceremonia Simbolica – Giardino Lungo Lago



# Cerimonia nel Terrazzino

in caso di pioggia



# Cerimonia nelle Cantine Medioevali

in caso di pioggia – massimo 60 persone



# Aperitivo – Giardino fronte Villa



## Aperitivo – Giardino Lungo Lago



# Aperitivo nell Cantine Medioevali

## in Caso di Pioggia



# Salone Ricevimento



# Salone Ricevimento



# Il Party nelle Cantine Medioevali



# La Torta



## IMPORTANTE:

Segnaliamo che la villa non dispone di un parcheggio privato per gli invitati ed è situata in centro Pallanza, in zona ZTL dove non ci sono parcheggi.

La villa dispone di un piccolo parcheggio con nr. 1 posto auto per gli sposi e qualche posto auto che va riservato ai fornitori.

Per cui per svolgere l'evento in questa location si rende obbligatorio:

- Organizzare un trasporto con pullman se gli ospiti non hanno necessità di trascorrere una notte in hotel.
- Far soggiornare gli ospiti al Grand Hotel Majestic \*\*\*\*, ubicato a soli 200Mt dalla villa e quindi molto comodo per gli ospiti che possono raggiungere la villa a piedi.
- Far soggiornare gli ospiti in uno degli hotel di Pallanza e far raggiungere la villa a piedi (max 10 minuti da centro di Pallanza)



## Vanilla On Lake 2



Stresa (VB)

## Vanilla on Lake 2

Questa Villa costruita alla fine del 1800 si raggiunge percorrendo un lunghissimo viale alberato. Lo splendore degli spazi interni è cosa unica con la magnificenza del parco che li circonda.

Dalla imponente cancellata d'ingresso sino al maestoso bosco alle spalle della villa trionfa una lussureggiante vegetazione, cosicché le stagioni donano a questo luogo un volto sempre nuovo: in primavera si ammirano le multicolori fioriture lungo il pergolato, i vialetti, i boschetti, le siepi e a seguire i toni accesi lungo la fontana. Infine, quando giunge l'autunno, gli aceri del Giappone infiammano il bosco sul limitare del prato.

Dalla fontana, formata da quattro specchi d'acqua disposti a gradoni, l'acqua esce prepotentemente, creando curiosi giochi di luce unico e indimenticabile l'evento che Vi vorrete celebrare.

Capienza Tensostruttura: 120

Posti auto: 60

Distanza da Milano: 50 min (95Km)

Distanza da Novara: 40 min (76Km)



## Cerimonia nel Prato



## Cerimonia in Terrazza



# Cerimonia nella Green House

in caso di pioggia



# Cerimonia in Sala

in caso di pioggia – fino a 60 ospiti



# L'Aperitivo nel Parco



# L'Aperitivo in Terrazza/Villa

in caso di troppo caldo nel parco



# L'Aperitivo in Villa

in caso di pioggia



# Spazio Cena 1 – La Green House



## Green House allestita con Chandelier



## Green House allestita con Cielo Stellato



## Green House allestita con Veli



## Spazio Cena 2 – Il Fronte Villa

ideale fino a 100 ospiti – zona sempre in ombra e quindi molto fresca



# Spazio Cena 3 – La Terrazza

fino a 50 ospiti

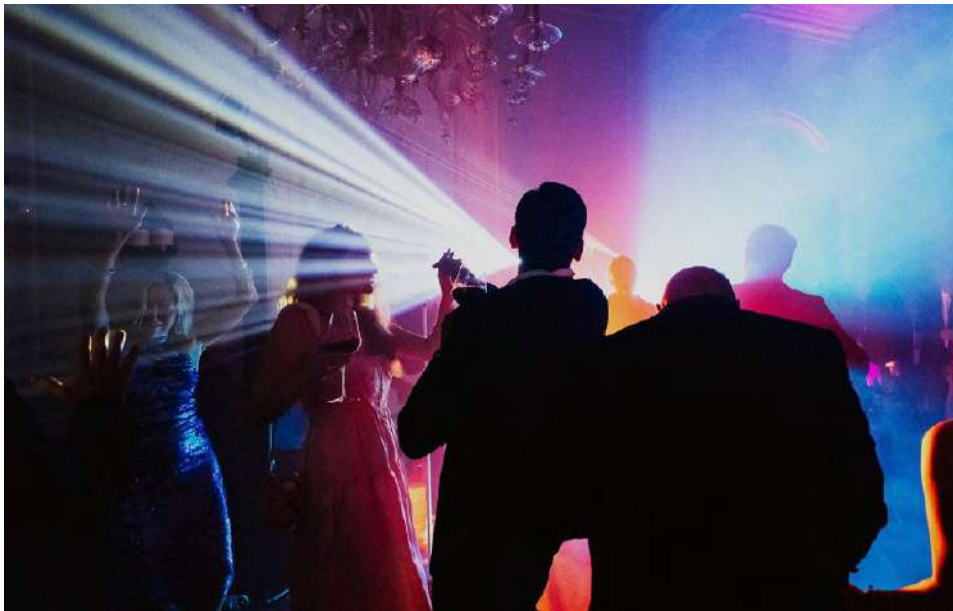


# Spazio Cena 4 – Le Sale Della Villa

per eventi invernali fino a 100 ospiti divisi in 2 sale



# La Villa per Taglio Torta, Dolci & Bar e Balli



# Taglio Torta in Terrazza



# Taglio Torta in Villa

in caso di pioggia



# Vanilla On Lake 7



Belgirate (VB)

## Vanilla On Lake 7

Questa villa è una lussuosa dimora d'epoca che oggi, per volontà dei proprietari che tutt'ora la abitano, è aperta ad ospiti di tutto il mondo, che possono godere dell'esclusività che offre questo genere di alloggio e soprattutto goderne la quiete riposante che offre il suo meraviglioso parco.

In questa affascinante location, a disposizione degli ospiti, troviamo 6 “Superior Suites” con diverse soluzioni di alloggio, tutte affacciate sul panorama mozzafiato del Lago Maggiore.

I Saloni al piano terreno, affacciati sulla stupenda terrazza a prato inglese dominante il lago, possono essere utilizzati per matrimoni, cene di gala, ed eventi in genere, e sono in grado di ospitare sino a 230 persone comodamente sedute.

La sua posizione geografica e climatica è sicuramente tra le più felici della bella riva Piemontese del Lago Maggiore.

Capienza Interna: 150 persone disposte in più sale

Capienza tensostruttura: 150 persone



# Le Sale della Villa



# L'Aperitivo in Piscina



# L'Aperitivo accanto alla Tensotruttura

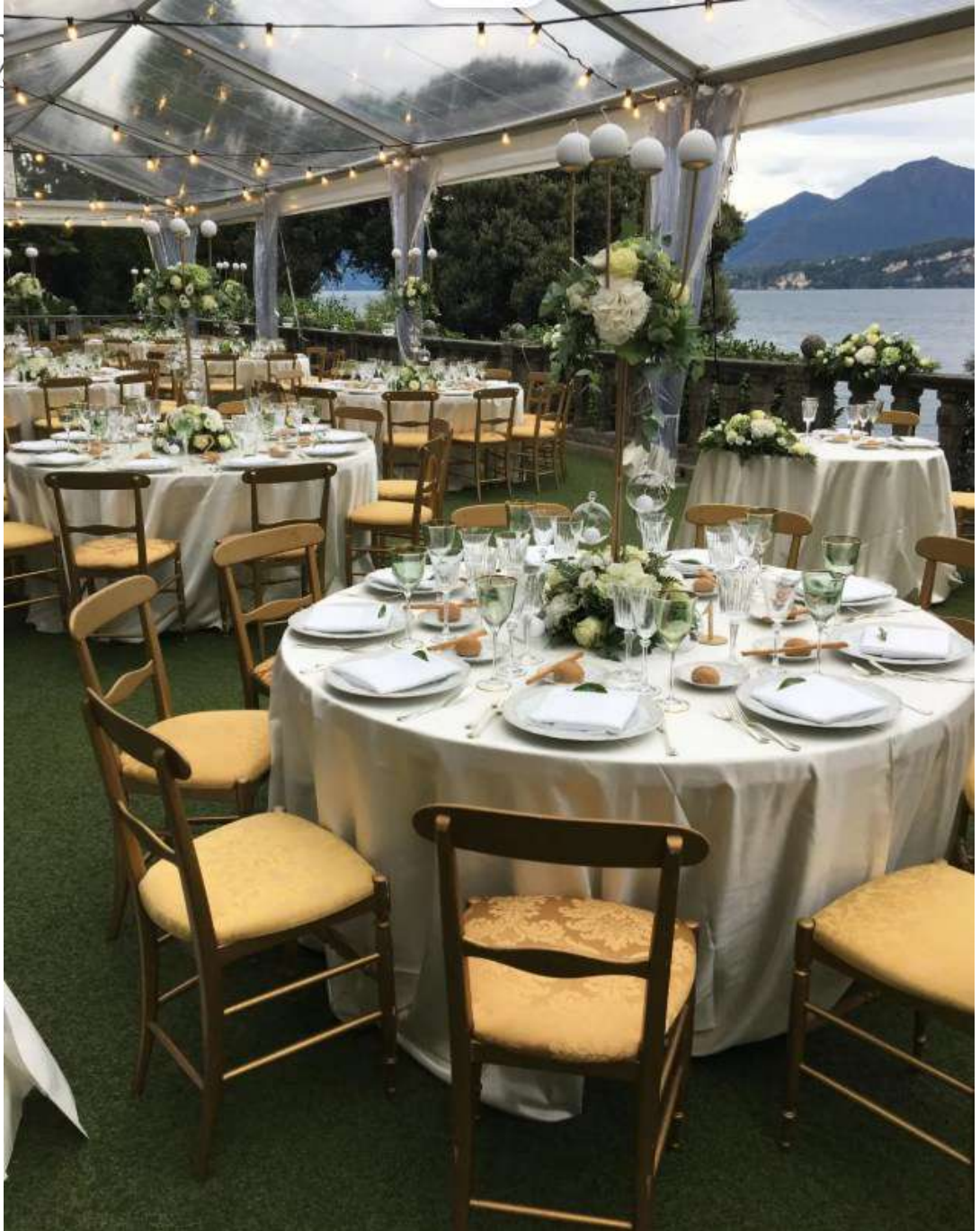


## La Tensostruttura in Terrazza





Van



# La Cerimonia accanto alla Tensostruttura



# La Cerimonia in Piscina



# Taglio Torta in Terrazza

